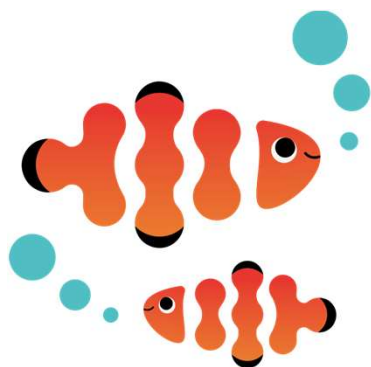


食物アレルギー負荷試験の ご案内

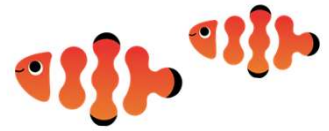
予約日 月 日() から

おなまえ



アクアキッズ
クリニック

おねがい



薬を飲んだ状態で負荷試験を行うと、薬によって症状が抑えられてしまうことがあります。
正確に試験を行う為に、服薬の中止をお願いしています。

○ 検査3日前から中止する薬

【抗ヒスタミン薬】

ポララミン、アタラックス、ペリアクチン、アレグラ、アレジオン、アレロック、クラリチン、ザイザル、ザジテン、ジルテックなど

○ 検査前日から中止する薬

【喘息治療薬】

オノン、キプレス、シングレア、アイピーディー、テオドールなど

【気管支拡張薬】

メプチン、ベネトリン、ホクナリンなど

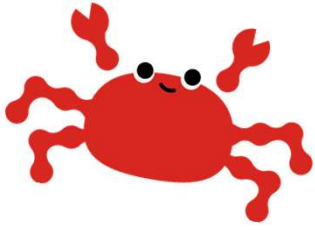
食物負荷試験までの1週間以内に
体調不良などで他院に受診した場合は、
食物負荷試験が実施できるかどうかの確認が必要となりますので、
当院までご連絡ください。

○ 中止しなくて良い薬

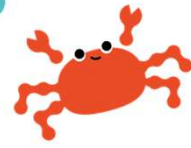
【吸入ステロイド薬】

パルミコート、キュバール、フルタイド、オルベスコ、アドエアなど

【点鼻薬、塗り薬、点眼薬】



もちもの



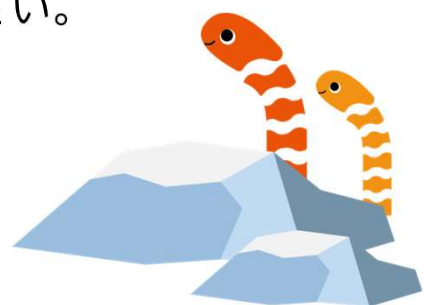
◎ 負荷試験で食べるもの

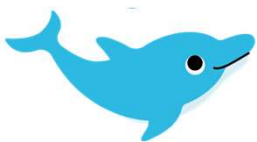
○ アレルギー症状が出たときに飲む薬

○ スプーンやフォーク

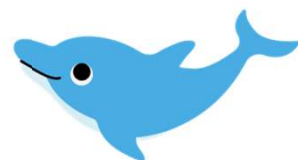
○ (必要があれば)負荷試験と一緒に食べるもの

負荷試験をスムーズに進めるために、『普段から食べ慣れたもの』であれば、負荷試験時に一緒に摂取可能です。事前にご相談ください。





● 負荷試験のながれ ●



9:00

来院
体調チェック、医師の診察(必要時)



9:30

負荷試験開始、1回目の摂取

→医師の指定した量を食べます。
摂取後15分は看護師が付添い、症状が出ないか確認します。
経過観察を行います。



10:30

2回目の摂取

→1回目で症状が無ければもう一度摂取します。
再度、経過観察を行います。



11:30

診察

→負荷試験の結果を踏まえて、医師と今後の方針を相談します。
症状がある場合は、落ち着くまで経過観察を行います。

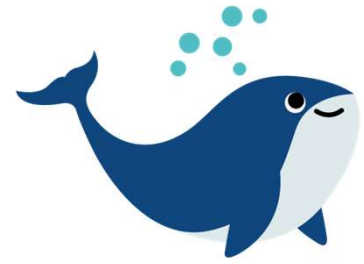


12:00

帰宅

→帰宅後は、激しい運動は避け、ゆっくり過ごしましょう。

※負荷試験中は、必要時に看護師のバイタルチェックや医師の診察を行います。
※負荷試験中は病院外へ外出は出来ません。



よくある質問

Q. 負荷試験で食べる食材は用意してもらえますか？

A. 病院で用意は出来ません。

負荷試験当日に持ってきていただきます。

月齢や年齢によって摂取する量が異なるので、持ち物説明であらかじめ説明いたします。

Q. 咳と鼻水が出ています。負荷試験は出来ますか？

A. 体調によっては実施できない場合があります。

負荷試験を始める前の診察で、医師が判断します。

発熱等が無ければ、準備をしてご来院ください。

Q. 負荷試験中におやつなどは食べても良いですか？

A. 原則負荷試験中は自由に飲食出来ません。

症状が出たときの原因が分からなくなってしまう。

試験を進めるために持ってきた食材を使用する場合は、その都度看護師に確認してください。

Q. 複数の食品を一度に検査は出来ますか？

A. 出来ません。

症状が出たときに、どの食品が原因が分からなくなってしまうため、負荷試験は1種類ずつ行います。



よくある質問

Q. 負荷試験の前後で予防接種は受けられますか？

A. 可能です。

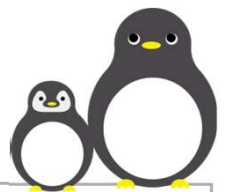
ただし、負荷試験当日の予防接種は避けてください。
症状が出てしまった際に、負荷試験と予防接種のどちらによるものか判断が出来なくなってしまうます。

Q. 負荷試験後はどのように食べ進めれば良いですか？

A. 負荷試験で食べられた量を基準に自宅で繰り返し食べます。
詳しくは負荷試験後に、医師から説明します。

Q. 自宅で症状が出たらどうすれば良いですか？

A. かゆみの症状が出たら、処方された薬を飲んでください。
必要があれば、受診をしましょう。



負荷試験に関するお問い合わせはコチラ



電話番号

080-3160-8346

受付時間

9:00~13:00, 14:00~18:00